

I. Objet

Dans le cadre d'une situation dégradée et pour pallier à la pénurie de masques de soins, un modèle de création de masque de soins en textile est proposé pour:

- Permettre de se protéger
- Continuer son activité professionnelle
- Permettre le maintien de l'activité de l'établissement et la prise en charge des patients

II. Secteurs et professionnels concernés

Tous les professionnels du CHUGA:

- Des services de soins ne prenant pas en charge de patients Covid-19*
- Des services supports

*les services prenant en charge les patients Covid-19sont:

- Médecine infectieuse
- Secteurs de réanimation
- Pneumologie
- Les services de médecine interne (3^{ème}A, BetC)



III. Fabrication et entretien du masque de soins textile

Matériel nécessaire pour la réalisation:

- Chutes de coton (environ 20cm) pour l'extérieur et la doublure
- Molleton fin, polaire fine,...
- Élastiques souples



Le masque de soin est composé de 2 couches de tissus en coton et 1 couche de molleton disposée entre les 2 couches.

Patron en annexe

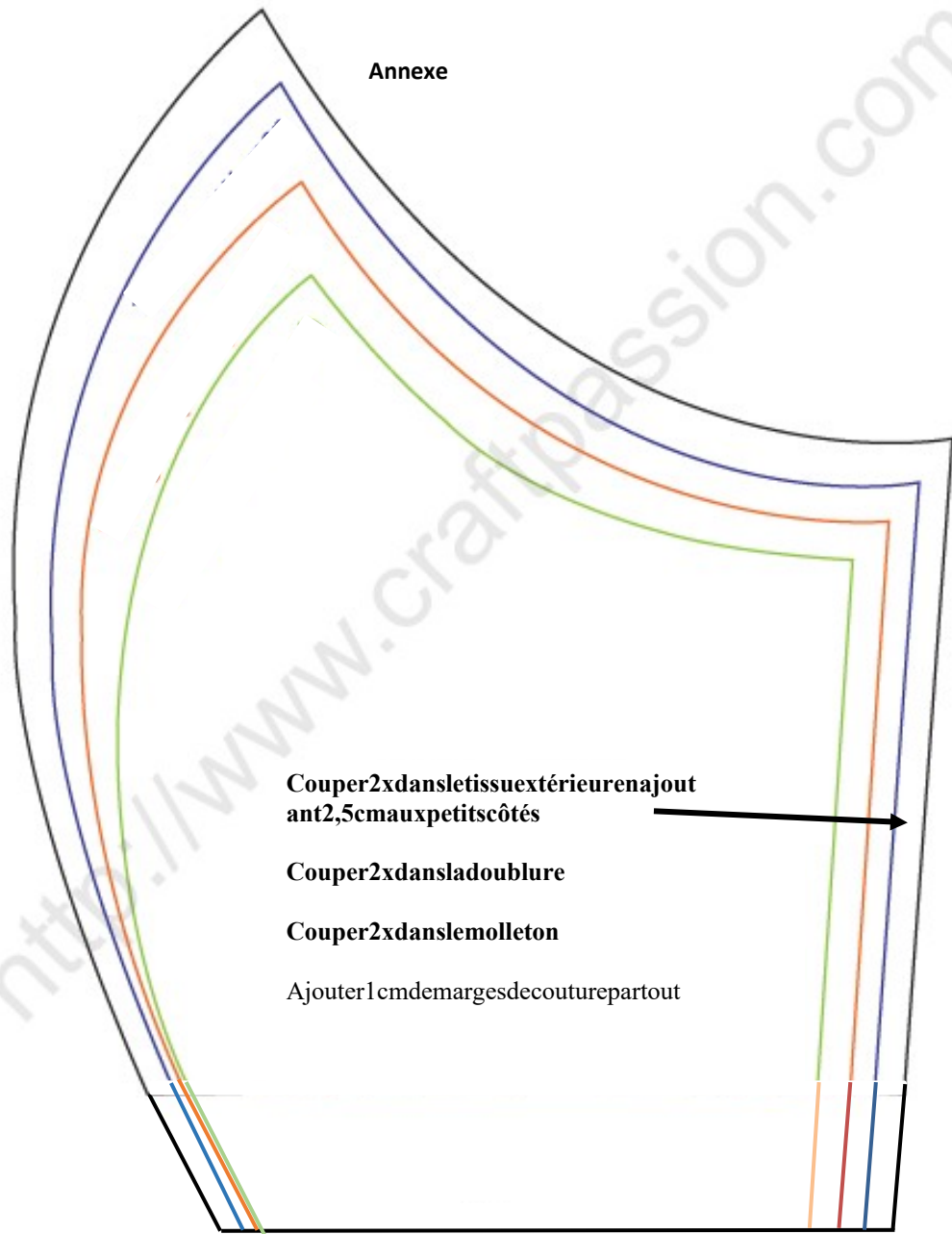
Entretien du masque:

- Celui-ci est à la charge du professionnel
- Le laver **quotidiennement** à son domicile à 30°C avec du détergent classique

IV. Etapes de fabrication

1-Découper le patron(annexe)
2-Découper les pièces de tissus en coton nécessaire (voir patron): nous obtenons 4 pièces de tissus
3-Découper le molleton (voir patron): nous obtenons 2 pièces de molleton
4-Couper environ 2 élastiques de 30cm pour le grand modèle (adapter la longueur à la taille souhaitée)
5-Assembler les 2 pièces de tissu extérieur «endroit contre endroit» partie arrondie
6-Faire le même assemblage pour les 2 pièces tissu doublure
7-Assembler les 2 pièces de tissus obtenues «endroit contre endroit» en insérant les 2 pièces de molleton Coudre uniquement en haut et en bas: ne pas coudre les petits côtés
8-Retourner l'ensemble sur l'endroit
9-Surpiquer la couture centrale (verticale)
10-Surpiquer le haut et le bas à quelques millimètres du bord
11-Replier les petits côtés (2 fois 1cm)- repasser
12-Piquer à quelques millimètres du pli pour créer une coulisse
13-Faire glisser le nœud dans la coulisse pour le confort





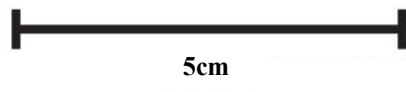
Annexe

Couper 2x dans le tissu extérieur en ajoutant 2,5cm aux petits côtés

Couper 2x dans la doublure

Couper 2x dans le molleton

Ajouter 1cm de marge de couture partout



Mesurer ce segment avant de découper le patron